

第20回(2024年度)から 「お墓ディレクター検定」が変わります!

対象: **1級** **2級**

受検申込申請が インターネットから に変更になります。

インターネット申込申請▶ インターネットからの受検申請という新方式に全面移行します。ご自宅や職場のパソコンから簡単に申込申請が可能になります。

クレジットカードやコンビニエンスストアから受検料のお支払いが可能!

書類送付のための郵送料金不要!



対象: **2級**

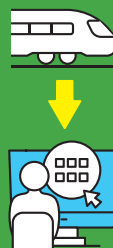
オンライン試験に 移行します。

オンライン試験▶ ご自宅や職場のパソコンから、インターネットを通じ、パソコン画面に試験問題を表示させ、マウス等を用いて解答していただく新方式になります。

試験会場に行かなくても受検可能!

インターネット環境が整っていれば
好きな場所から受検可能!

注意 ●WEBカメラなしのパソコンNG
●スマホNG ●Mac製品(Apple社)NG



今年もやります! 受検対策セミナー開催決定!

1級合格者の
5割が受講!

全9講座一括
オンデマンド配信!

受検日当日まで、
何度でも動画視聴可能!

特別講座
(Zoomオンタイム)

動画配信なし:
1級記述式問題対策のポイントを伝授

9月中旬
配信開始予定!

詳細は後日、HPにて

お墓ディレクター検定
受検対策セミナーの
お申し込みは、イベントサイト

everevo(イベレボ)

※イベレボ接続の注意点:インターネットエクスプローラー(IE)でアクセスした場合、正常に接続できないことがあります。その際はほかの検索エンジンをお試しください。

受付期間

2024年
9月2日(月)~
11月15日(金)



手続きの流れ

- 「everevo(イベレボ)」に新規ユーザー登録をする ※登録済みの方は2へ
・ <https://everevo.com/>
・ ニックネーム・メールアドレス・パスワードを入力するだけで登録できます。
(アカウント設定は後からでも大丈夫です)
※今後の石産協会議参加に必要になりますので、是非ユーザー登録をお願いいたします
- 「お墓ディレクター検定 受検対策オンラインセミナー」に申し込む
<https://everevo.com/event/84588>
・ パスワード:241119 → 認証をクリック
・ 画面に従って必要事項を入力してください。
・ インビテーションコードはスキップしてください。
・ 受講費13,200円の決済に進んでください。
※クレジット決済(JCB、アメックスは使用不可)・コンビニ支払い・銀行振込が可能です
- 開催前になりましたら、視聴サイトの詳細をメールにてお送りいたします。